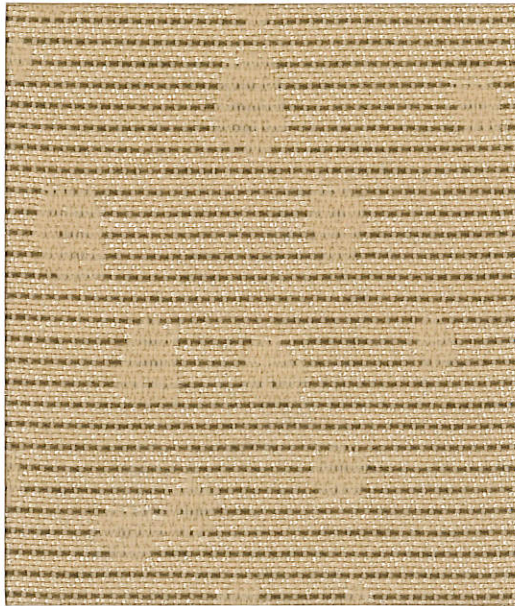


# Recycled Panel Fabric Tissu recyclé pour cloisons

## Birdseye

\* Not Recommended for Dark Panel Frame Colours (i.e. Black, Charcoal, Designer White)

\* Non recommandé pour les bâtis de couleur foncée (noir, fusain ou blanc de blancs)



\*BE21 Outlook  
Vol d'oiseau



\*BE22 Rock  
Cime



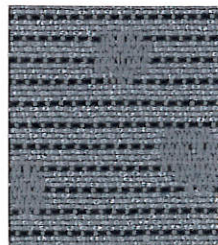
\*BE23 Vista  
Belvédère



\*BE31 Zebra  
Zèbra



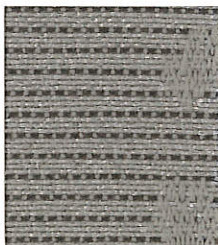
BE25 Impression  
Empreinte



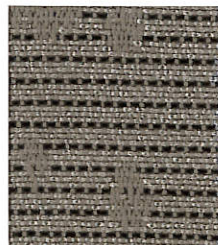
BE27 Panorama



BE26 Glide  
Vol plané



BE32 Pewter  
Étain



BE29 Flight  
Envol






# Recycled Panel Fabric

## Tissu recyclé pour cloisons

### Birdseye


Specifications & Performance / Caractéristiques et rendement

Content / Composition :	100% Recycled Polyester / polyester recyclé
Width / Largeur :	66"/168cm / 168cm/66po
Weight / Poids :	12.5 oz/lin.yrd ±0.5 / 12,5 onces/verge linéaire ±0,5
Cleaning Code / Code de nettoyage :	WS - Water and Solvents / Eau et solvants

	TEST / ESSAI	RESULTS / RÉSULTATS
 <b>Colorfastness to light:</b> <i>Solidité de la couleur à la lumière</i>	AATCC-16A	Class 5 / Classe 5
 <b>Flammability:</b> (Standard) <i>Norme d'ignifugation</i>	California Technical Bulletin 117, Section E <i>Bulletin technique 117 (Californie), Section E</i> ASTM E84	Passes  <i>Essais réussis</i>  Class A / Classe A Class 1 / Classe 1
 <b>Crocking:</b> (Color Transfer Test) <i>Dégorgement par frottement (essai de transfert de la couleur) :</i>		
Dry / Sec :	AATCC-8	Class 4 / Classe 4
Wet / Humide :	AATCC-8	Class 4 / Classe 4
<b>Breaking Strength:</b> (Yarn breaking strength) <i>Résistance à la rupture :</i> (résistance à la rupture des fils)	ASTM D5034-95	<b>Warp:</b> 300 lbs <b>Fill:</b> 260 lbs <i>Chaîne :</i> 300 lb <i>Trame :</i> 260 lb

Fabric Performance Symbols indicate that a fabric performs up to office furniture standards and passes all applicable testing as specified by the **Association for Contract Textiles (ACT)**. 

The samples on this card serve as a color guideline. Every effort has been made to ensure consistency, however, slight variations in color, finish and texture may occur.

*Les symboles de rendement de tissu indiquent que le rendement d'un tissu donné correspond aux normes en matière de mobilier de bureau et à réussi tous les essais précisés par l'Association for Contract Textiles (ACT).* 

*Les échantillons sur cette carte sont utilisés pour vous donner une idée de la couleur. Nous avons pris toutes les mesures nécessaires pour assurer l'uniformité. De légères variations de couleur, de finition et de texture peuvent cependant se produire.*

**Global Contract** - Customer Service/Service à la clientèle: Tel/Tél: (416) 739-5000 Fax/Télé: (416) 739-7033

**Evolve** - Customer Service/Service à la clientèle: Tel/Tél: (416) 736-3900 Fax/Télé: (416) 650-1579

## GLOBALContract

### GLOBAL FURNITURE GROUP

1350 Flint Road, Downsview, Ontario Canada M3J 2J7

Sales & Marketing/Ventes et marketing : Tel/Tél: (416) 650-6500 Fax/Télé: (416) 667-0338

**Global Contract** - Customer Service/Service à la clientèle: Tel/Tél: (416) 739-5000 Fax/Télé: (416) 739-7033

Toll Free/San frais Customer Service/Service à la clientèle: Tel/Tél: (866) 885-1888

**Evolve** - Customer Service/Service à la clientèle: Tel/Tél: (416) 736-3900 Fax/Télé: (416) 650-1579